

REM RU/4

RAMPES UNIVERSELLES 4 SORTIES

Le REM RU/4 permet le contrôle de plusieurs variateurs à l'aide de consignes 0/10V ou 4/20mA. Il possède deux entrées commutables permettant par exemple le passage d'une consigne vitesse de production à une vitesse de réglage ou de rechargement (transfert) d'une chaîne de production.

Une rampe de montée et une rampe de descente en vitesse absorbent les variations des niveaux de sorties par rapport au niveau d'entrée. Une télécommande de remise à 0 immédiate de la tension de sortie des rampes, en cas de défaut machine, est également disponible.

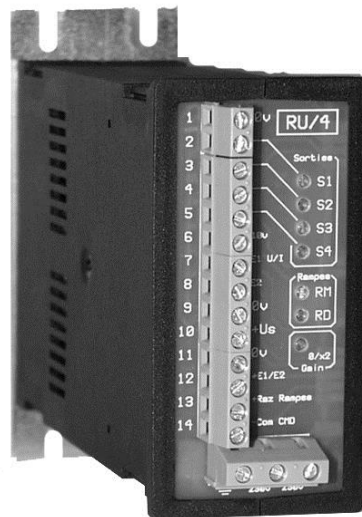
L'appareil possède deux entrées distinctes : *E1* (borne 7) et *E2* (borne 8). Une télécommande (application d'une tension de commande entre la borne 12 +*E1/E2* et 14 *Com CMD*) permet la prise en compte par l'appareil de l'une ou de l'autre des entrées, *E1* est l'entrée de télécommande par défaut.

L'entrée *E1* (borne 7) a deux modes de fonctionnement paramétrables par le cavalier *JPI* à l'intérieur de l'appareil. Ces deux modes sont : entrée tension 0/10V ou entrée courant 4/20mA (sur option en usine 0/20mA).

L'entrée *E2* (borne 8) fonctionne uniquement en tension 0/10V.

Une sortie 10V constant (borne 6) permet l'utilisation de potentiomètre de consigne 10K Ω sur les entrées *E1* (tension) et *E2* (voir schéma 1).

Une alimentation auxiliaire de commande 15V 150mA redressée filtrée notée : +*VS* borne 10, 0V borne 11, permet l'alimentation des télécommandes (+*E1/E2*, + *RAZ Rampes*, *Com CMD*) - voir schéma 2 ó ou l'alimentation d'un capteur transmetteur 4/20mA.



REGLAGES

Les rampes de montée/descente sont réglables par les potentiomètres référencés sur la face avant *RM* Rampe de Montée et *RD* Rampe de Descente. Les temps de montée et de descente sont compris entre 0 et 30 secondes pour une excursion maximum de la tension de sortie ($\Delta t/\Delta U=3$). Une télécommande (disparition d'une tension de commande entre la borne 13 *RAZ Rampes* et la borne 14 *Com CMD*) permet la remise à 0 immédiate de la tension de sortie des rampes, donc des niveaux de tension des 4 sorties du REM RU/4.

Le gain global de l'appareil est réglable par potentiomètres. Les tensions de sorties peuvent être ajustées jusqu'à 2 fois la tension d'entrée (les tensions de sorties ne pouvant toutefois pas être supérieures à 10V).

Les niveaux des 4 sorties sont réglables par potentiomètres (*S1* à *S4*). Ces sorties supportent des charges faibles jusqu'à 1000 Ω .

CARACTERISTIQUES TECHNIQUES

Alimentation	230V \pm 50/60Hz.
Consommation	5 VA Protection surintensité 1A max à prévoir à l'extérieur du coffret
Alimentation auxiliaire	15V redressée filtrée, 150mA maximum
Entrée E1	Mode 1 : 0-10V impédance 10K Ω Mode 2 : 4-20mA impédance 100 Ω sur option 0-20mA impédance 80 Ω
Entrée E2	0-10V impédance 10K Ω
Sorties	0-10V résistance de charge minimum 1K Ω

REMATIQUE se réserve le droit d'apporter toute modification à ses produits et notices sans aucun préavis.
REMATIQUE ne peut en aucun cas être tenu responsable des dommages causés à des biens ou des personnes suite à la mise en service de ce produit

Gain global de 0 à 2 fois la tension d'entrée
 Temps de rampes $\Delta t/\Delta U_e = 3 \text{ max} \Rightarrow \Delta t = 3 \times \Delta U_e$ (t en secondes, U_e en volts)
 ex : pour une variation de 2 à 7V de la tension d'entrée le temps maximum pour que la tension de sortie soit nominale est : $(7-2) \times 3 = 15$ secondes.

Tension de télécommandes *RAZ Rampes* ou +E1/E2 de +15 à +27VCC par rapport à Com CMD.

Température de fonctionnement 0°C à +40°C
 Température de stockage -20°C à +70°C

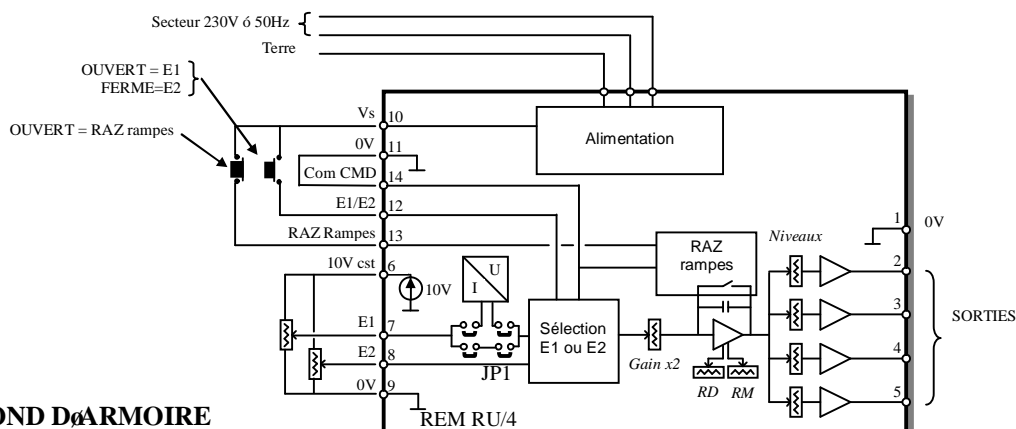
Indice de protection IP20 pour montage en armoire

Dimensions 48x96x135mm.
 Poids 620g

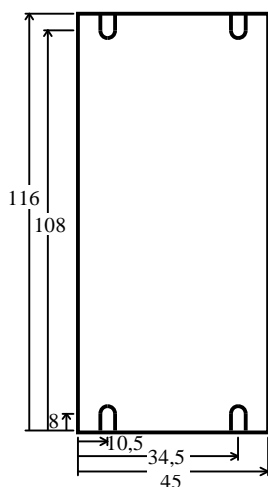


EN 60204-1
 EN 50081-2
 EN 50082-2

SYNOPTIQUE



FIXATION EN FOND D'ARMOIRE



La fixation s'effectue avec des vis M4

REMATIQUE se réserve le droit d'apporter toute modification à ses produits et notices sans aucun préavis.
 REMATIQUE ne peut en aucun cas être tenu responsable des dommages causés à des biens ou des personnes suite à la mise en service de ce produit