

REM 2003/A

INDICATEUR NUMERIQUE 4-20mA à 5A 1000 POINTS, 3 DIGITS + « 0 »

Le REM 2003/A est un indicateur numérique qui permet d'afficher sur trois chiffres plus un zéro permanent une grandeur quelconque proportionnelle au signal issu d'un transformateur d'intensité (TI) ou d'une boucle de courant (4 - 20mA) : vitesse, débit, pourcentage, etc



L'appareil permet de mesurer des intensités sinusoïdales (fréquence max. 50Hz) ou continues de 50mA, 500mA ou 5A maximum. La plage est à préciser à la commande.
Un potentiomètre 10 tours (face arrière) permet d'adapter la valeur affichée par rapport à la tension d'entrée.

REGLAGES

Le réglage du REM 2003/A se fait sans démontage. Seul un petit tournevis est nécessaire pour ajuster le potentiomètre multitour situé en face arrière.

Le seul réglage à effectuer est celui qui permet d'ajuster la valeur sur l'indicateur correspondant à l'intensité appliquée. Pour cela, appliquer l'intensité maximum que le système fournira à l'indicateur et ajuster le potentiomètre *GAIN* en face arrière jusqu'à ce que la valeur affichée soit celle désirée.

Un set d'étiquettes livré avec l'appareil permet d'indiquer l'unité de la grandeur mesurée.

Pour la mise en place de l'étiquette : découper l'étiquette correspondant à l'unité voulue, ouvrir la boîte et faire glisser l'étiquette dans la fente au dessus de la fenêtre entre la face avant autocollante et le circuit imprimé. Refermer le boîtier.

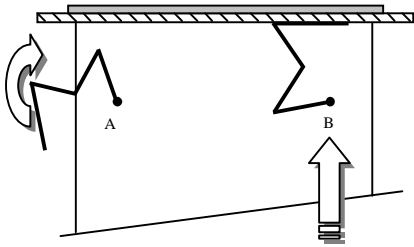
CARACTERISTIQUES TECHNIQUES

Alimentation	230V \pm 50/60Hz.	
Consommation	5 VA Protection surintensité 1A max à prévoir à l'extérieur du coffret	
Entrée	Courant maximum 50mA, 500mA ou 5A A préciser à la commande	Possibilité de réglage d'offset à l'intérieur du coffret
Résolution	1000 points	
Format d'affichage	xxx0 ou xxx (xxx représente les trois chiffres de la valeur indiquée)	Configuration du point décimal par pont de soudure sur la carte afficheur à l'intérieur du coffret. Idem pour allumage du "0" constant.
Température de fonctionnement	0°C à 40°C	
Température de stockage	-20°C à 70°C	
Indice de protection du boîtier	IP20	
Indice de protection en façade	IP40	
Dimensions	48x96x135mm.	
Cotes d'encastrement	90x43,5mm	
Poids	410g	

*REMATIQUE se réserve le droit d'apporter toute modification à ses produits et notices sans aucun préavis.
REMATIQUE ne peut en aucun cas être tenu responsable des dommages causés à des biens ou des personnes suite à la mise en service de ce produit*

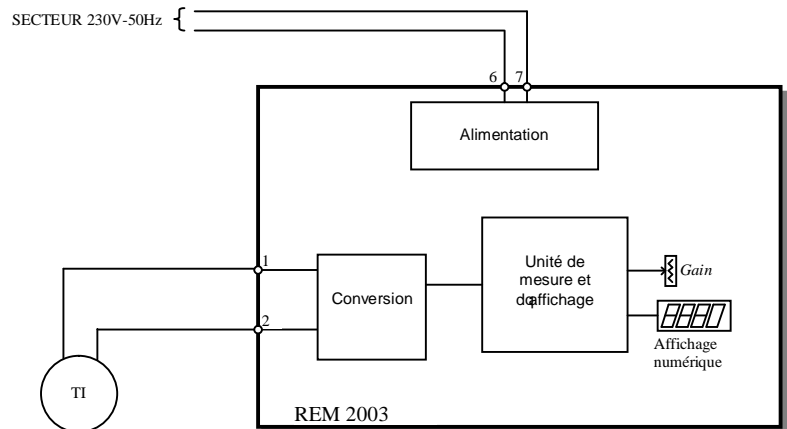
FIXATION : Deux possibilités de montage

Mettre l'appareil à l'emplacement prévu aux cotes de 90,5x43,5mm. Dans les trous prévus sur la boîte, glisser les pattes des ressorts dessus et dessous (figure A). Faire basculer ces derniers contre la face avant.



Ou positionner les ressorts contre la face avant (figure B), et les pousser jusqu'à ce que les pattes prennent place dans les trous du boîtier dessus et dessous.

EXEMPLE DE RACCORDEMENT



Etiquettes à découper

Psi	V/m	m/m	l/m
%	A	mA	l/h

REMATIQUE se réserve le droit d'apporter toute modification à ses produits et notices sans aucun préavis.
REMATIQUE ne peut en aucun cas être tenu responsable des dommages causés à des biens ou des personnes suite à la mise en service de ce produit